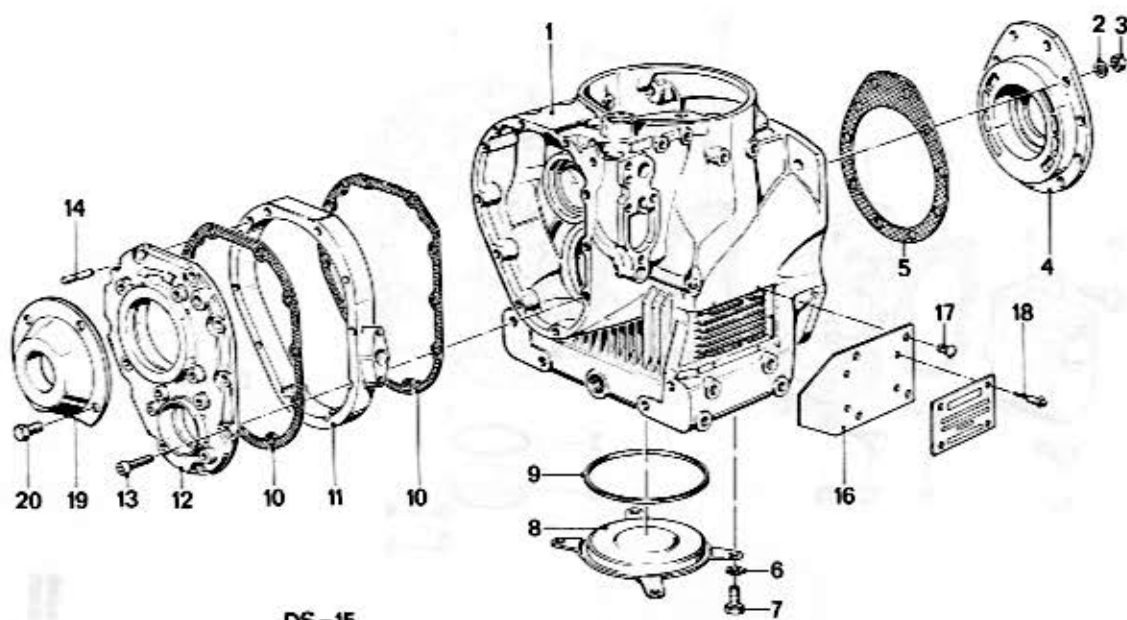


DS-15

11
1
D 7
D 12

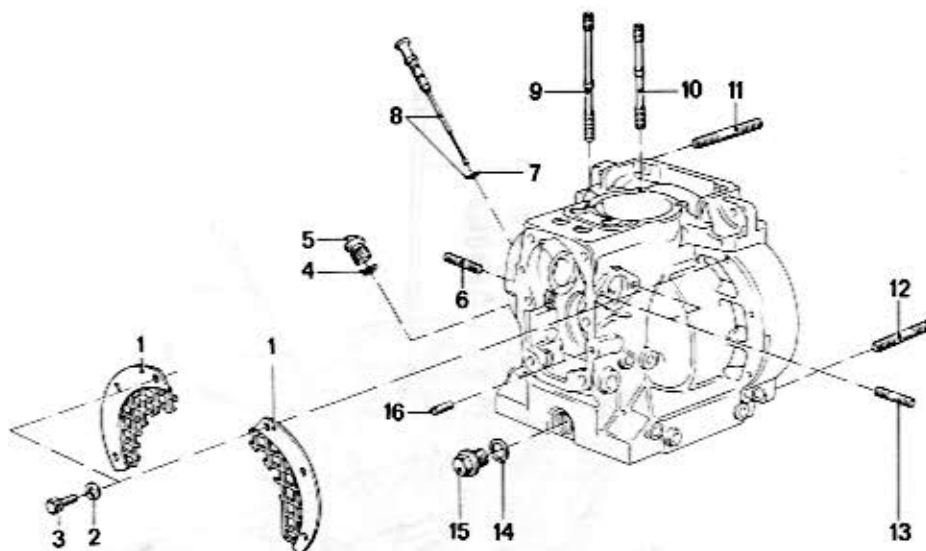
11 1		12/87			D 7	D 12	Bemerkung
Nr.	Teile-Nummer	Symbol	Benennung				
1	1111 1329 222		Kurbelgehäuse / Crankcase / Carter-moteur / Vevhus		1		
2	1111 1761 574		O-Ring / O-ring / Joint torique / O-ring		1		
3	1111 1329 516		Deckel / Cover / Couvercle / Lock		1		
4	1111 1329 517		Kappe / Cap / Capuchon / Kåpa		4		
5	0711 9919 704		ZYL SHR M 6 x 8		4		
6	1114 1329 549		Dichtung / Seal / Garniture / Packning		1		
7	1114 1329 544		Steuerdeckel / Timing case cover / Couvercle de distribution / Styrningslock		1		
8	1126 1329 598		Dichtung / Seal / Garniture / Packning		1		
9	1126 1329 597		Deckel / Cover / Couvercle / Lock		1		
10	0711 9919 599		ZYL SHR M 10 x 16		4		
11	0711 9919 948		ZYL SHR M 10 x 25		2		
12	0711 9913 834		6 KT SHR M 10 x 25		4		
13	0711 9963 106		DT RGA 10 x 16		4		
14	0711 9918 853		ZYL SHR M 10 x 30		2		
15	1100 1331 349	DS	kpl. Motor / Engine / Moteur / Motor		1		
16	0712 9948 720		2,4 Blindniet / Blind rivet / Rivet faux / Blindnit		4	4	



DS-15

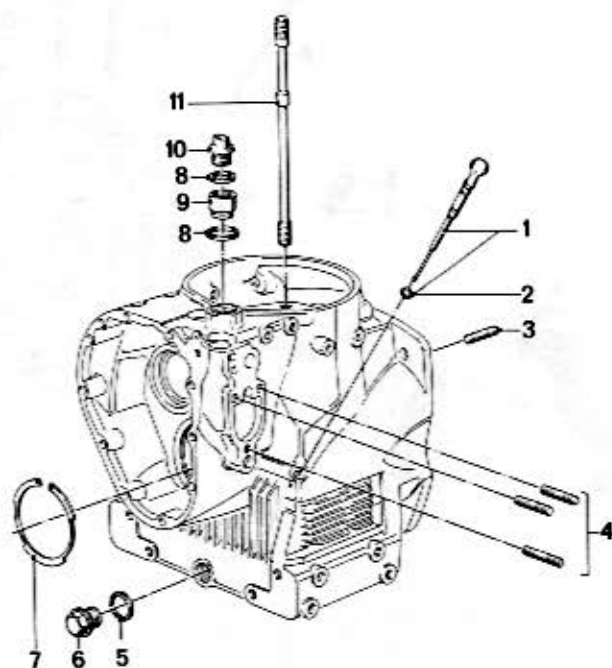
11
2
012
12/87

11 2		12/87			D7	D12	Bemerkung
Nr.	Teile-Nummer	Symbol	Benennung				
1	11 11 1763 133		Kurbelgehäuse / Crankcase / Carter-moteur / Vevhus			1	
2	11 14 1329 800		Sicherungsblech / Lockplate / Tôle de freinage / Låsbricka			10	
3	07 11 9922 078		6KT MUM 8			10	
4	11 14 1329 008		Lagerflansch / Bearing flange / Bride de palier / Lagerfläns			1	
5	11 14 1329 799		Dichtung / Seal / Garniture / Packning			1	
6	07 11 9933 096		Federring / Spring lock washer / Rondelle élastique / Fjäderbricka			4	
7	07 11 9919 624		6KT SHR M 8 x 16			4	
8	11 11 1329 747		Deckel / Cover / Couvercle / Lock			1	
9	11 11 1331 396		O-Ring / O-ring / Joint torique / O-ring			1	
10	11 14 1329 792		Dichtung / Seal / Garniture / Packning			2	
11	11 14 1329 790		Zwischenring / Intermediate ring / Bague intermédiaire / Mellanlåggsring			1	
12	11 14 1329 785		Steuerdeckel / Timing case cover / Couvercle de distribution / Styrningslock			1	
13	07 11 9919 690		ZYL SHR M 8 x 50			10	
14	07 11 9942 175		ZYL STI 6 x 50			1	
15	11 00 1331 354	DS	kpl. Motor / Engine / Moteur / Motor			1	
16	11 11 1761 738	R	Verkleidungsblech / Covering / Revêtement / Klädsel			1	
	11 11 1761 739	L	dito			1	
17	07 11 9944 627		3 x 12 Kerbnagel / Grooved pin / Cheville à entaille / Stift			8	
18	07 11 9948 720		2,4 Blindniet / Blind rivet / Rivet faux / Blindnit			4	
19	11 26 1329 843		Führungshülse / Guide bush / Doille d.guidage / Styrning hoeger			1	
20	07 11 9919 939		6KT SHR M 8 x 16			4	



11
3
D 7
D 12

11 3		12/87					D 7	D 12	Bemerkung
Nr.	Teile-Nummer	Symbol	Benennung						
1	11 11 1 329 737	R	Schutzgitter / Protective grating / Treillis protecteur / Skyddsräcke				1		
	11 11 1 333 838	L	dito				1		
2	07 11 9 932 072		Federscheibe / Spring washer / Rondelle élastique / Fjäderbricka				6		
3	07 11 9 913 442		6 KT SHR M 6 × 12				6		
4	11 43 1 331 395		O-Ring / O-ring / Joint torique / O-ring				1	1	
5	11 43 1 329 503		VSL SHR				1		
6	07 11 9 908 299		STISHR M 8 × 18				2	3	
7	11 43 1 329 500		O-Ring / O-ring / Joint torique / O-ring				2		
8	11 43 1 329 501		Ölmeßstab / Dipstick / Gauge d'huile / Öljemåtssticka				1		
9	11 11 1 329 505		STISHR M 10 × 205				2		
10	11 11 1 329 506		STISHR M 10 × 170				2		
11	a 07 11 9 908 399		STISHR M 10 × 65				1		
12	07 11 9 908 411		STISHR M 10 × 28				4	4	
13	07 11 9 908 295		STISHR M 6 × 16				2		
14	07 11 9 963 344		DTRG A 21 × 26				1	1	
15	11 11 1 329 542		VSL SHR				1	1	
16	11 11 1 329 518		ZYL STI				2		



11
4
D 12
12/87

11									
4		12/87							
Nr.	Teile-Nummer	Symbol	Benennung	D 7	D 12	Bemerkung			
1	11 43 1 329 353		Ölmeßstab / Dipstick / Jauge d'huile / Öljemätssticka		1				
2	11 43 1 329 357		O-Ring / O-ring / Joint torique / O-ring		1				
3	07 11 9908 299		STISHRM 8 x 18	2	10				
4	07 11 9909 067		STISHRM 8 x 20		3				
5	07 11 9963 344		DT RG A 21 x 26	1	1				
6	11 11 1 329 542		VSL SHR	1	1				
7	11 11 1 331 036		Sicherungsring / Snapring / Circlip / Lösrigg		1				
8	11 43 1 331 395		O-Ring / O ring / Joint torique / O-ring	2	2				
9	11 43 1 329 706		Zwischenstück / Adapter / Pièce intermédiaire / Mellanstycke		1				
10	11 43 1 329 503		VSL SHR	1	1				
11	11 11 1 329 210		STISHR		4				